

Gabarito - Jogo Algazarra

Confira o gabarito do jogo "Algazarra" e conheça um pouco mais sobre características interessantes de algumas algas!



1) *Ulva* sp. - Sou uma alga verde que não ocorre no litoral brasileiro? Não.

São algas verdes folhosas que apresentam grande ocorrência na costa brasileira.

2) *Laminaria* sp. - Sou uma alga parda usada no combate a tuberculose? Não.

São algas pardas usadas no combate ao bócio devido ao seu grande teor de iodo.

3) *Porphyra* sp. - Sou uma alga vermelha conhecida por nori (usada no sushi)? Sim.

São algas vermelhas folhosas que possuem grande importância na culinária japonesa. As espécies nativas do Brasil não possuem boa palatabilidade.

4) *Chlorella* sp. - Sou uma alga verde unicelular conhecida pelo meu alto teor de proteínas e você nunca me colheria no mar, pois vivo em água doce? Sim.

São algas de água doce muito utilizadas na indústria de complementos alimentares. No entanto, um pequeno bife de carne bovina possui muito mais proteína do que uma cápsula de *Chlorella*.

5) *Euglena* sp. - Sou uma macroalga (multicelular)? Não.

São algas microscópicas flageladas pertencentes ao grupo das euglenófitas. Quando vamos a uma praia relativamente poluída, podemos ver manchas esverdeadas na areia. Normalmente, elas são formadas por euglenas.

6) Cianobactéria - Pertença ao Domínio Eucaria (sou eucarionte)? Não.

As cianobactérias, também conhecidas como algas azuis, são procariontes e, portanto, unicelulares. Evidências apontam que foram responsáveis pelo surgimento do oxigênio na atmosfera primitiva de nosso planeta.

7) Dinoflagelado - Posso causar um desequilíbrio ecológico conhecido como maré vermelha? Sim.

As marés vermelhas caracterizam-se por uma excessiva proliferação de microalgas, principalmente pirrófitas, que liberam grande quantidade de toxinas na água.

8) *Sargassum* sp. - Sou uma alga parda, portanto, possuo parede celular com alginato (substância usada como estabilizante em sorvetes)? Sim.

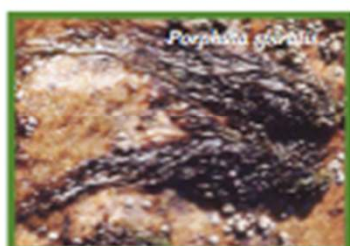
O Alginato também é utilizado como estabilizante na indústria de tintas e cosméticos, bem como na fabricação de moldes dentários.

9) Diatomácea - Possui carapaça de sílica e sou usada para a fabricação de pasta de dente? Sim.

Existem grandes bancos formados por carapaças de diatomáceas mortas. Parte desses bancos são extraídos e utilizados na fabricação de pastas de dente.

10) *Gracilaria* sp. - Sou uma alga azul microscópica? Não.

São algas vermelhas muito exploradas comercialmente para a produção de agar. Tal substância é bastante utilizada na indústria alimentícia (gelificante) e tecnológica (fabricação de meios de cultura).



Fotos de C. E. Anoncio, G. H. Pereira Filho, E. M. Piastino (EMP). Produzido por: M. L. Kawasaki e R. B. Foster, com apoio de: Andrew Mellon Foundation, Gordon & Betty Moore Foundation, CNPq. Disponível em: <http://www.botaniconline.com.br/geral/arquivos/bmaterial4.pdf>